

# across time

समय अनुसार

**Trends 2017-18**

ट्रेन्ड्स २०१७-१८

# समय अनुसार समग्र अवस्था

ट्रेन्ड्स २०१७-१८

across time  
9C1022 f!wE

**Trends 2017-18**



across time

समय अनुसार

## TREND 2017-18

HGH India 2017 brings “**across time**” Trends, encompassed in this trend book to provide you a focused perspective for home fashion & lifestyle trends for 2017-18.

This trend book defines colours, designs, textures and materials for 2017-18, which are presented in four groups. They are applicable across categories like home textiles, furnishing fabrics, home decor and houseware to support your product design & marketing efforts for the Indian market.

Indian consumers across all age and social groups are upwardly mobile. Ever eager to follow international lifestyle and fashion trends, they are educated and well-exposed. Yet, they value their social and cultural heritage, making their choice of products and lifestyle a unique blend of Western and Indian ethnic influences. This Trend book predicts the influence of social, lifestyle & technological changes on contemporary Indian homes for 2017-18.

Purpose of showcasing trends is to give the consumers and retailers thinking specific direction.

Manufacturers, brands, retailers and professionals in the home business can connect their products and innovations to the aspirational Indian consumers through these trends.

You can find applications of “**across time**” trends in real products at HGH India 2017 Trends Pavilion.

## ट्रेन्ड्स २०१७-१८

एच जी एच इंडिया २०१७, इस ट्रेन्ड्स पुस्तिका द्वारा घरेलू फैशन और जीवन शैली के ट्रेन्ड्स “**समय अनुसार**” वर्ष २०१७-१८ के परिपेक्ष में प्रस्तुत करता है।

यह ट्रेन्ड्स पुस्तिका वर्ष २०१७-१८ के लिए रंगों, डिज़ाइनो, टेक्स्चर्स और सामग्री को दर्शाती है, जिन्हे चार भागों में प्रस्तुत किया गया है। ये ट्रेन्ड्स होम टेक्सटाइल फर्निशिंग फेब्रिक्स, होम डेकोर एवं हाउसवेयर जैसी सभी श्रेणियों के उत्पादों के लिए, भारतीय बाजार में आपके डिज़ाइन एवं मार्केटिंग के प्रयासों को समर्थन देंगे।

आज सभी आयु और सामाजिक वर्गों के भारतीय उपभोक्ताओं का जीवन स्तर उन्नति की ओर अग्रसर है। ये शिक्षित एवं विश्व से भलीभांति अवगत उपभोक्ता अंतरराष्ट्रीय जीवन शैली व फैशन ट्रेन्ड्स अपनाने के लिए तत्पर है। फिर भी वे अपनी सामाजिक व सांस्कृतिक विरासत का सम्मान करते हैं, वे अपने दैनिक जीवन और जीवनशैली में भारतीय एवं पश्चिमी सभ्यताओं व प्रभावों का अनूठा मिश्रण पसंद करते हैं। यह ट्रेन्ड्स पुस्तिका वर्ष २०१७-१८ में समकालीन भारतीय घरों में सामाजिक, जीवन शैली और तकनीकी परिवर्तनों के प्रभावों को अनुमानित करती है।

इन ट्रेन्ड्स के प्रस्तुतीकरण का उद्देश्य उपभोक्ताओं और खुदरा विक्रेताओं की व्यापारिक दूरदर्शिता को एक विशिष्ट दिशा प्रदान करना है।

गृह व्यापार से जुड़े हुए निर्माता, ब्रांड्स, खुदरा विक्रेता और प्रोफेशनल अपने नवीनतम उत्पादों को इन ट्रेन्ड्स के माध्यम से उन्नतिशील एवं महत्वाकांक्षी भारतीय उपभोक्ताओं से जोड़ सकते हैं।

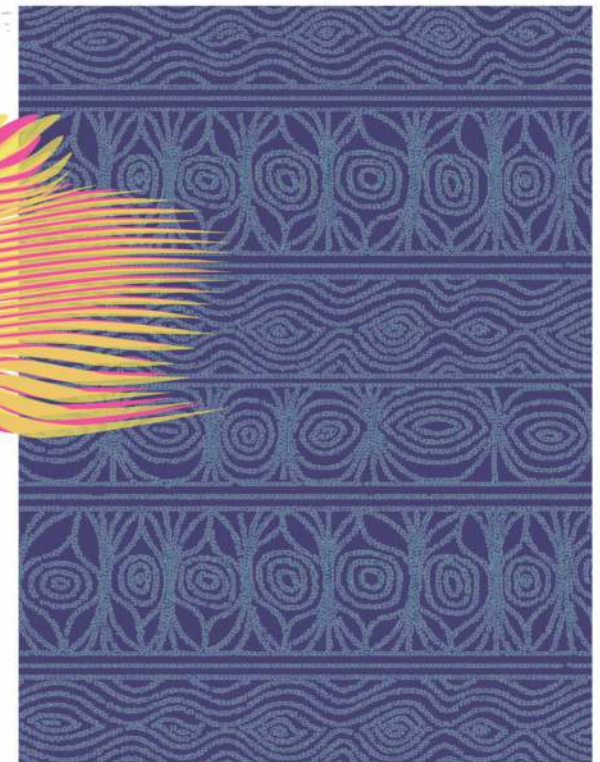
आप “**समय अनुसार**” ट्रेन्ड्स का वास्तविक उत्पादों में समायोग एच जी एच इंडिया २०१७ ट्रेन्ड्स पवेलियन में देख सकेंगे।

CLASSICAL TRAIL  
क्लासिकल ट्रेल

**Tropical JOY**  
ट्रॉपिकल जॉय



**ETHNIC TREASURE**  
एथनिक ट्रेज़र



**Digital MEDLEY**  
डिजिटल मेडली

## across time

Lifestyle trends always reflect the reality and changes in the society. The search for style and colour often goes hand in hand with a search for meaning and value. The immense possibilities of new technologies have widened our field of experience. Under their influence also living condition and lifestyle is changing ongoing.

Nevertheless traditional designs are the source of all creations. Over time creative designers keep on re-designing and improving traditional themes. The four themes selected for HGH 2017/18 are a reflection of four popular traditional design directions: the Floral, the Ethnical, the Classical and the Geometrical. Each of these creative directions have always been relevant in the world of designing as an expression of individual feelings and desires. In today's context these themes manifest themselves anew in colour, shapes, material.

Enjoy the journey across time and discover:

Tropical JOY - an opulent nature

Ethnic TREASURE - a highly convenient ethnic chic

Classical TRAIL - a refined elegance

Digital MEDLEY - a futuristic satellite

## समय अनुसार

जीवन शैली के ट्रेन्ड्स हमेशा समाज की वास्तविकता और होने वाले बदलाव को दर्शाते हैं। समाज में नये स्टाइल और रंगों का अनुसन्धान उसके मूल्यों एवं महत्वों को ध्यान में रखकर किया जाता है। नई तकनीकों से उभरी संभावनाओं ने हमारे अनुभव का दायरा बहुत विस्तृत कर दिया है। इनके प्रभाव से जीवन की परिस्थितियाँ व जीवन शैली भी लगातार बदल रही हैं।

पारम्परिक डिजाइनों सभी सर्जनाओं की मूल प्रेरणाश्रोत होती हैं। समय के साथ सर्जनात्मक डिजाइनर्स परम्परागत डिजाइनों में सुधार एवं उनकी समकालीन पुनर्खोज करके, नए डिजाइन बनाते हैं। एच जी एच इंडिया २०१७-१८ के ट्रेन्ड्स, जिनको चार भागों में प्रस्तुत किया गया है, चार लोकप्रिय पारम्परिक डिजाइनों से प्रेरित हैं। ये पारम्परिक डिजाइनें हैं: फ्लोरल, एथनिक, क्लासिकल एवं ज्योमेट्रिकल। इनमें से प्रत्येक सर्जनात्मक दिशा डिजायनिंग की दुनिया में, व्यक्तिगत इच्छाओं एवं भावनाओं की अभिव्यक्ति के रूप में हमेशा प्रासंगिक रही हैं। आज के संदर्भ में ये विषय रंग आकर और सामग्री को नए सिरे से प्रस्तुत करते हैं।

आइये, इस समय अनुसार यात्रा का आनंद लें और नयी दिशाओं की खोज करें:

ट्रॉपिकल जॉय - शानदार समृद्ध प्रकृति

एथनिक ट्रेज़र - सांस्कृतिक सुविधाजनक ठाठ बाठ

क्लासिकल ट्रेल - सौहार्दपूर्ण शिष्टता

डिजिटल मेडली - भविष्यात्मक तरफदारी

## Tropical JOY

The beauty of diversity is best expressed in nature. The traditional floral design approach opens up and merges with opulent tropical pattern in supernatural colouration and as giant digital flower prints. In nature, surrounded by plants and flowers, we take rest and relax from the omnipresent stress and the noisy life.

Pleasurable gardens, parks and public greens have already become a part of urban lives all over the planet. Research shows that experiencing nature, even in the form of nature prints, reduces stress and contributes to emotional and physical wellbeing. Our senses are constantly stimulated by the presence of plants. Tropical Joy brings nature indoors. This is indeed a refreshing trend. Recognizing the great potential of nature, all natural products are a part of this trend.

## ट्रॉपिकल जॉय

विविधताओं का सौंदर्य सबसे अधिक प्रकृति में व्यक्त होता है। पारम्परिक फ्लोरल डिजाइन खुलकर, शानदार ट्रॉपिकल पैटर्न में अप्राकृतिक रंगों में विलय होकर, विशाल डिजिटल फ्लोरल प्रिंट्स बनाते हैं। सर्वव्यापी तनाव एवं शोरगुल भरे जीवन में, पौधों एवं फूलों से घिरी हुई प्रकृति में हम शांति एवं आराम पाते हैं।

पूरे विश्व में आज आनंददायक बगीचे, उद्यान एवं सामूहिक हरियाली शहरी जीवन का अभिन्न हिस्सा बन चुके हैं। रिसर्च दर्शाता है की प्राकृतिक प्रिंट्स के उपयोग से भी प्रकृति का अनुभव होता है एवं इससे हमारा तनाव कम होता है तथा हमारी शारीरिक एवं मानसिक स्थिति स्वस्थ बनती है। पौधों की उपस्थिति से हमारी इन्द्रियों को तत्पर प्रोत्साहन मिलता है, ट्रॉपिकल जॉय प्रकृति को घरो के भीतर लाता है। यह वास्तव में एक ताजगी भरी प्रवृत्ति है। प्रकृति की महान छमता को पहचानते हुए, सभी प्राकृतिक वस्तुएं इस प्रवृत्ति का हिस्सा हैं।







# Tropical JOY

ट्रॉपिकल जॉय

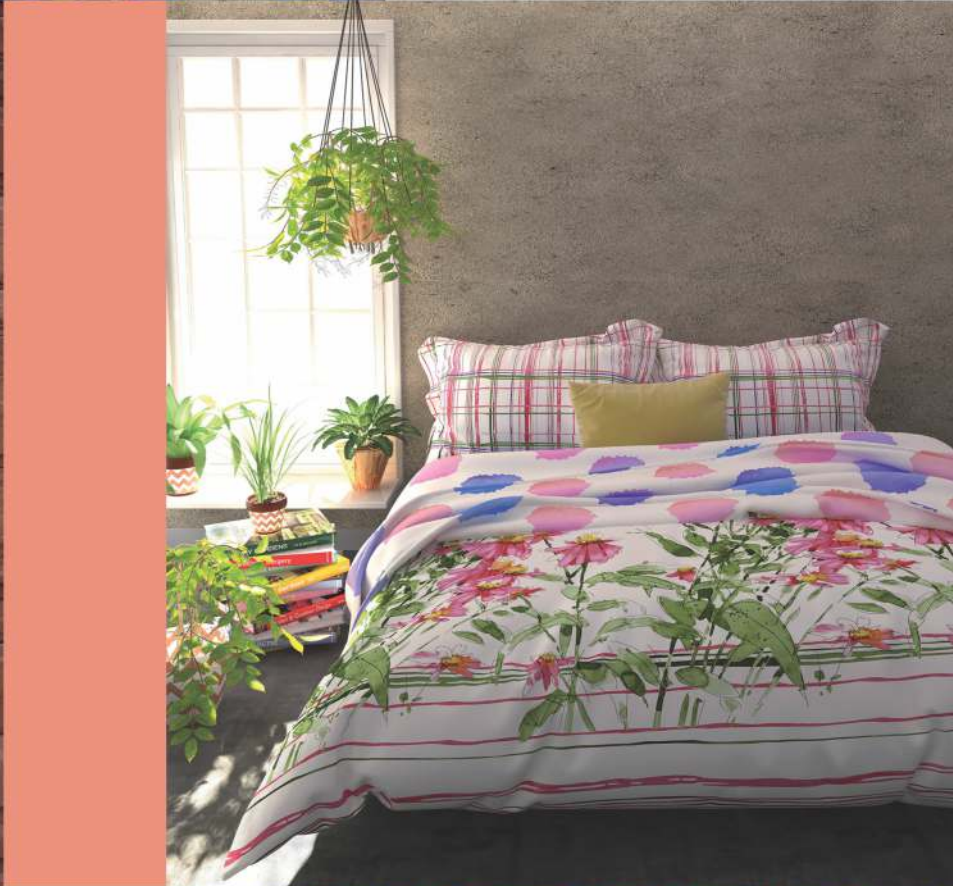
			
Lipstick Red Pantone® 19-1764 TPX	Raspberry Rose Pantone® 18-2333 TPX	Flame Orange Pantone® 15-1157 TPX	Dahlia Purple Pantone® 17-3834 TPX
			
Eclipse Pantone® 19-3810 TPX	Dark Blue Pantone® 19-4035 TPX	Blue Heaven Pantone® 17-4023 TPX	Aqua Foam Pantone® 14-5707 TPX
			
Emberglow Pantone® 17-1547 TPX	Peach Bloom Pantone® 15-1327 TPX	Silver Peony Pantone® 12-1206 TPX	Pebble Pantone® 14-1112 TPX
			
Fern Green Pantone® 17-6153 TPX	Greenery Pantone® 15-0343 TPX	Sulphur Spring Pantone® 13-0650 TPX	

Reference Nos. quoted above are from PANTONE TPX colour system.  
ऊपर उद्धृत संदर्भ संख्या PANTONE TPX रंग प्रणाली से हैं।

Flowers offer the finest template for a bright colour spectrum. Various red tones from peach and raspberry to violet are combined with blues, surrounded by strong tropical greens and lime yellow.

फूल चमकीले रंगों की रंगावली का एक बेहतरीन उदाहरण हैं। विभिन्न लाल रंग - पीच रंग से लेकर रास्पबेरी और बैंगनी तक - नीले रंगों के साथ जोड़ते हुए, उनके बाहर गहरे ट्रॉपिकल हरे और निम्बुआ पीले रंगों से घिरते हैं।







**palm leaves**  
ताड़ के पत्ते

**flowers**  
फूल

**untreated natural material**  
अनट्रीटेड प्राकृतिक पदार्थ

**greenery**  
हरियाली

**blossoms**  
फुलवारी

**imaginative**  
कल्पनात्मक

**powerful**  
ताकतवर

**joyful**  
आनंदपूर्ण

**water colour effects**  
वॉटर कलर प्रभाव

**opulence**  
अधिकता

**photo print**  
फोटो प्रिंट









## Ethnic TREASURE

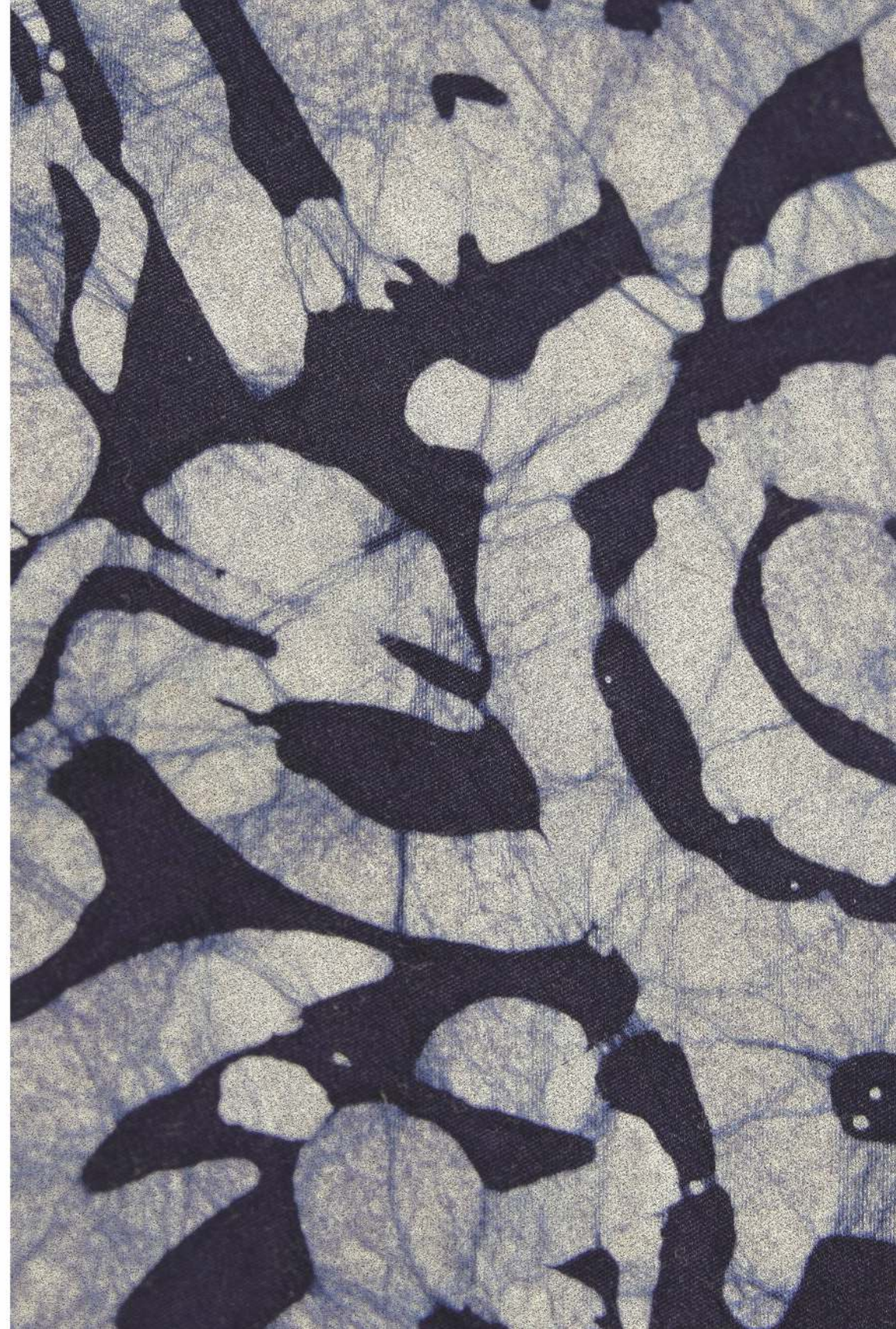
Ethnic designs are in focus all around the world as a unifying global trend. So India as a country with strong creative traditions is actually on stage with its vast array of handicrafts from dyeing, weaving, quilting, printing to wood carvings, basketry craft and metal works. In a well created, warm Bohemian ambience these Indian creations are in good company.

The warmth and cosiness in the mood of Ethnic Treasure strongly reflects the importance of social life and reliability in today's world. Spending time with the loved ones, good food, cooking and meaningful and valuable products characterise this lifestyle. The decor plays a key role with textured wallpapers, pattern mix and wooden furniture. The interior ambience is complemented with cherished objects. Japanese and African traditions also contribute to the urban ethnic feel, as the style is not defined by a particular culture.

### एथनिक ट्रेज़र

पूरे विश्व में एथनिक डिजाइन एक एकीकृत करने वाले ट्रेन्ड का केंद्र हैं। इसलिए, भारत अपनी हथकरघा, रंगाई, बुनाई, रजाई, लकड़ी की नक्काशी, टोकरी के शिल्प और धातु के काम जैसी मजबूत सर्जनात्मक परम्पराओं के साथ वैश्विक मंच पर उभरा है। एक अच्छे सर्जनात्मक, खुशहाल बोहेमियन से वातावरण में भारतीय वस्तुएँ खूब सजती हैं।

एथनिक ट्रेज़र के भाव की सौहार्दता एवं सुखद अहसास, आज की दुनिया में सामाजिक जीवन एवं विश्वसनीयता के महत्त्व को दर्शाते हैं। इस जीवन शैली की विशेषता में अपनों के साथ समय व्यतीत करना, अच्छा खाना, पकाना तथा अर्थपूर्ण एवं मूल्यवान वस्तुएँ शामिल हैं। टेक्सचरड वॉलपेपर, आकृतियों का मिश्रण एवं लकड़ी के फर्नीचर के साथ सजावट महत्वपूर्ण भूमिका निभाते हैं। मनपसंद वस्तुओं के साथ आंतरिक वातावरण और निखरता है। जापानी और अफ्रीकी परम्पराएं शहरी एथनिक अनुभवों में योगदान करती है क्योंकि इस जीवनशैली को किसी विशेष संस्कृति द्वारा परिभाषित नहीं किया गया है।

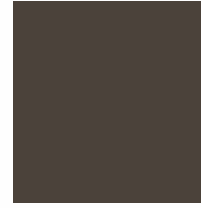






# ETHNIC TREASURE

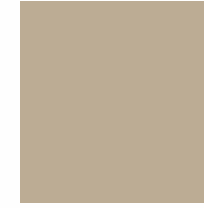
## एथनिक ट्रेज़र



Slate Black  
Pantone° 19-0814 TPX



Light Taupe  
Pantone° 16-1210 TPX



Taos Taupe  
Pantone° 15-119 TPX



Bleached Sand  
Pantone° 13-1008 TPX



Blue Depths  
Pantone° 19-3940 TPX



Nautical Blue  
Pantone° 19-4050 TPX



Blue Jewel  
Pantone° 18-4535 TPX



Scuba Blue  
Pantone° 16-4725 TPX



Dark Purple  
Pantone° 19-2524 TPX



American Beauty  
Pantone° 19-1759 TPX



Paradise Pink  
Pantone° 17-1755 TPX



Vibrant Orange  
Pantone° 16-1364 TPX



Aqua Haze  
Pantone° 15-5209 TPX



Artisan's Gold  
Pantone° 15-1049 TPX

Reference Nos. quoted above are from PANTONE TPX colour system.  
ऊपर उद्धृत संदर्भ संख्या PANTONE TPX रंग प्रणाली से हैं।

Earthy tones and wood colours play a pivotal role in this colour palette. A range of blues with Indigo and warm red with orange and aubergine enhance the ethnic colour combinations. The significant role of spicy yellow is not to be forgotten.

एथनिक ट्रेज़र के रंगों में मिट्टी और लकड़ी के रंग एक महत्वपूर्ण भूमिका निभाते हैं। नीले रंगों के साथ गहरा नीला एवं सुर्ख लाल के साथ नारंगी और बैंगनी एथनिक रंगों को उभारते हैं। चटकीले पीले रंग की महत्वपूर्ण भूमिका भी नहीं भूलना चाहिए।



checks  
चौकड़ी

ikats  
पटोला

leather  
चमड़ा

wood  
लकड़ी

ceramics  
चीनी मिट्टी

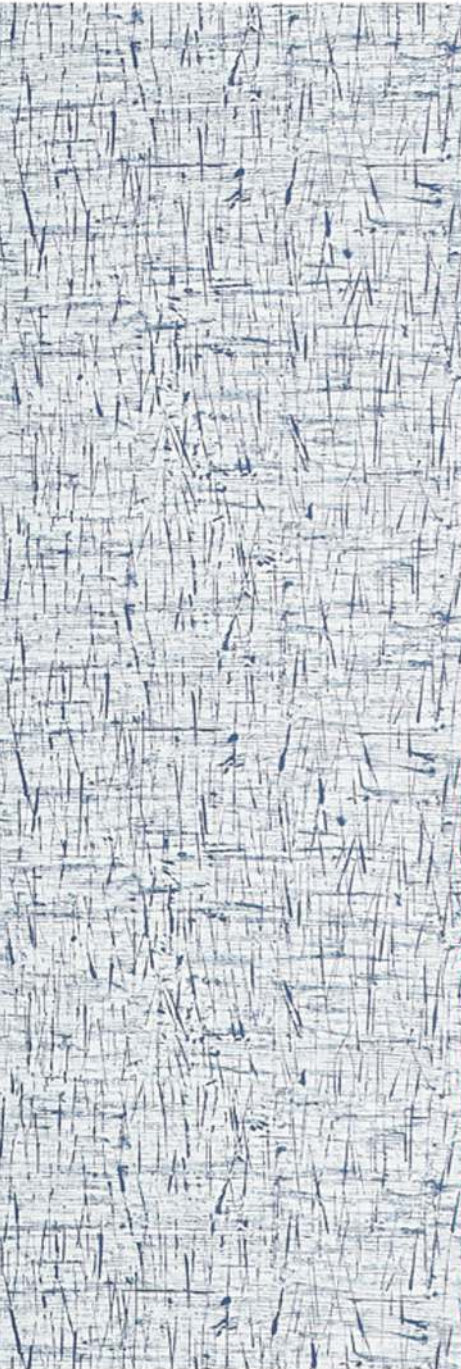
relaxed  
विश्राम

tie dye and block print pattern  
बांधनी और ब्लॉक प्रिंट पैटर्न

wash-out effects and colour fading

धुला सा अहसास, धुंधले रंग

clay चिकनी मिट्टी











## Classical TRAIL

The classic interior is an expression of the human desire for balance and harmony. In today's modern lifestyle the interpretation of the classical as we know it has become somewhat subtle. A hint of nature is fused into it through textures that reinvent the beauty of classical themes with sophistication. Geology is the source of inspiration here. Beautiful landscapes, curves on sand, rocks and mineral formations inspire the patterns of carpets, wallpapers and upholstery fabrics. New tangible sensations enrich the interiors. The ornamental compositions appear in soft colour combinations. Including embossments and with valuable patina effects these may also provide haptical aspects. In quest for opulence, classic furniture is combined with decorative elements of gloss and sheen, like crystal, gold and glitter. These can be combined with tarnished surfaces and textures to create a soft, harmonious atmosphere of luxury.

### क्लासिकल ट्रेल

सदाबहार अंतरसज्जा सौहार्द व संतुलन की मानवीय इच्छा को व्यक्त करती है। जैसा कि हम जानते हैं, आज की आधुनिक जीवन शैली में सदाबहार की परिभाषा कुछ शांत हो गयी है। इनमें टेक्सचर्स के माध्यम से प्रकृति का समावेश कर वस्तुओं की सुंदरता को एक नए एवं शालीन अंदाज में प्रस्तुत किया गया है। यहाँ भूगर्भशास्त्र प्रेरणा का श्रोत है। धरा के सुंदर परिदृश्य, बालू रेत पर बनी वक्र रेखाएँ, चट्टानों और खनिज संरचनाएं आदि कालीन, वॉलपेपर और फर्निशिंग फैब्रिक्स पर बनी आकृतियों को प्रेरित करते हैं। नई स्पर्श योग्य संवेदनाये आंतरिक सज्जा को समृद्ध करती हैं। अलंकृत बनावटें नरम रंगों के संयोजन में दिखती हैं। नक्काशी सहित मूल्यवान पतीना प्रभाव के साथ ये अपरिभाषित पहलू उभारते हैं। समृद्ध ठाठ की खोज में, सदाबहार फर्नीचर पर चमक दमक, क्रिस्टल, सुनहरा एवं झिलमिलाहट भरे सजावटी तत्वों का उपयोग होता है। इन्हे धुंधली सतहों और टेक्सचर्स के साथ मिलाकर, विलासिता का एक कोमल एवं सामंजस्यपूर्ण वातावरण रचा जा सकता है।





# CLASSICAL TRAIL

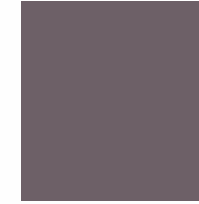
## क्लासिकल ट्रेल



Warm Sand  
Pantone® 15-1214 TPX



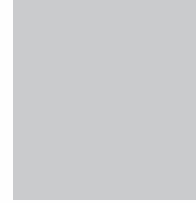
Pine Bark  
Pantone® 17-1410 TPX



Chocolate Chip  
Pantone® 19-0809 TPX



Jet Black  
Pantone® 19-0303 TPX



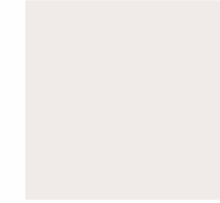
Silver Gray  
Pantone® 14-0000 TPX



Frost Gray  
Pantone® 17-0000 TPX



Dark Shadow  
Pantone® 19-3906 TPX



Pristine  
Pantone® 11-0606 TPX



Plum Purple  
Pantone® 19-3218 TPX



Biking Red  
Pantone® 19-1650 TPX



Wedgewood  
Pantone® 18-3935 TPX



Placid Blue  
Pantone® 15-3920 TPX



Copper  
Pantone® 16-1325 TPX

Reference Nos. quoted above are from PANTONE TPX colour system.  
ऊपर उद्धृत संदर्भ संख्या PANTONE TPX रंग प्रणाली से हैं।

The dominating colours of the palette range from warm shades close to beige and brown tones to a graphite grey. The black-and-white theme interacts with these natural tones. Royal reds and blues are generously introduced into the modern classical interiors. Warm copper is the metallic accent colour.

इस रंग पटल पर मुख्य रंगों में बेज एवं ब्राउन टोन्स से लेकर ग्रेफाइट ग्रे जैसे उष्ण रंग शामिल हैं। काले व सफ़ेद थीम इन प्राकृतिक रंगों के साथ आपस में प्रभाव डालते हैं। आधुनिक सदाबहार साज़ सज्जा में शाही लाल व नीला रंग का अधिकतम उपयोग किया जाता है। वॉर्म कॉपर रंग से इन्हे मेटालिक एक्सेंट दिया जाता है।









tarnished surfaces  
धूमिल सतहें

textured jacquards  
टेक्सचरड जैक्वार्ड्स

ornaments  
आभूषण

natural stone  
प्राकृतिक पत्थर

gloss and sheen  
चिकनाहट एवं चमक

marble structures  
संगमरमर की बनावटें

copper  
तांबा

crystal  
क्रिस्टल

embroidery  
कढ़ाई

timeless  
सदाबहार

balanced  
संतुलन

elegant  
मनोहर

velvets  
मखमल







## Digital MEDLEY

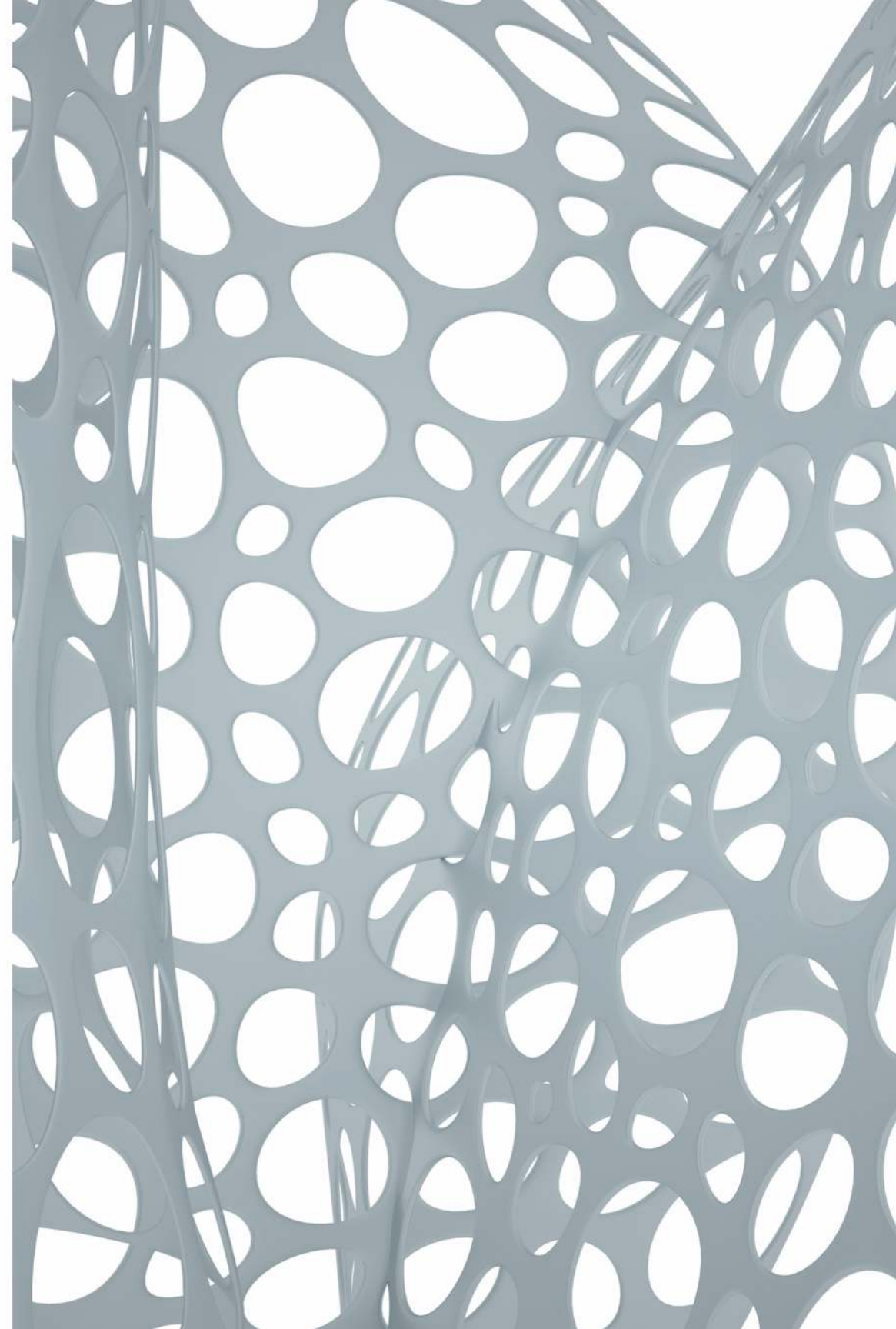
The aesthetics of the digital technologies open up a new cosmos for designers. Spending hours in front of a screen, we get used to all kinds of effects of the virtual world. Playfully, with fun and passion, new realities are discovered through virtual head sets and the computerised so-called "Smart Living". Digital Medley reflects the emotional experience of thrilling optical effects in our everyday life. Its essential urban appeal goes beyond the youth market into designs for all age groups. The use of shimmering and kaleidoscopic effects generates the much appreciated illusion of movement in this trend. New exciting glowing and reflective materials come into play for textiles and household objects.

In addition the soft colour shiftings seen in the reflective and iridescent surfaces influence the colourings of geometric patterns. The regular stripes and dots get blurred and mirrored to convey a kind of fluid-like look of high vibrancy. Overlaying grid structures are also part of this trend. They offer plenty of possibilities for motives of animated randomness.

### डिजिटल मेडली

डिजिटल टेक्नोलॉजी की सुंदरता ने डिजाइनर्स के लिए असीम नए आयाम खोल दिए हैं। घंटों स्क्रीन के सामने बैठकर हम काल्पनिक दुनिया के आभासों के हर प्रकार के प्रभाव की आदत बना लेते हैं। आनंद और जूनून के साथ खेलते हुए, हम काल्पनिक हेडसेट एवं कंप्यूटराइज्ड "स्मार्ट लिविंग" के सहारे नयी वास्तविकताओं तक पहुँचते हैं। डिजिटल मेडली हमारी दैनिक जीवन के रोमांचक दृश्य प्रभावों के भावनात्मक अनुभव को दर्शाती है। इसकी आवश्यक शहरी अपील युवा बाजार के अलावा भी सभी आयु वर्गों के लिए बनाई गयी डिजाइंस में दिखाई देती है। झिलमिलाते हुए जल्दी जल्दी बदलने वाले प्रभाव इस ट्रेन्ड में बहुत सराहनीय भ्रम पैदा करते हैं। नई रोमांचक, चमकदार, प्रतिबिंबित करने वाले सामान, कपड़े एवं घरेलू वस्तुओं में उपयोग होते हैं।

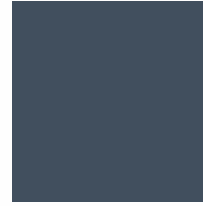
इसके अलावा प्रतिबिंबित और रंग बिरंगी सतहों पर हल्के रंगों की हलचल, ज्योमेट्रिक आकृतियों के रंगों को प्रभावित करते हैं। नियमित रूप की धारियां एवं बिंदु धुंधले और प्रतिबिंबित होकर एक तरह के तरल पदार्थ जैसे कम्पन का अहसास कराते हैं। जाली की संरचना की बिछावट भी इस ट्रेन्ड का हिस्सा है। वे अनियमित एनिमेटेड आकृतियों के साथ असीम संभावनाएं प्रदान करती हैं।







Digital MEDLEY  
डिजिटल मेडेली



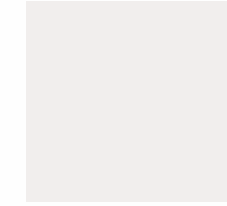
Midnight Navy  
Pantone° 19-4110 TPX



Steel Gray  
Pantone° 18-4005 TPX



Metal  
Pantone° 14-4503 TPX



Bright White  
Pantone° 11-0601 TPX



Tomato  
Pantone° 18-1660 TPX



Fandango Pink  
Pantone° 17-2033 TPX



Conch Shell  
Pantone° 15-1624 TPX



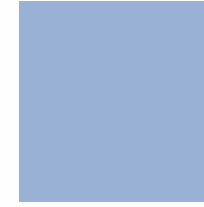
Lemon  
Pantone° 13-0752 TPX



Dazzling Blue  
Pantone° 18-3949 TPX



Marina  
Pantone° 17-4041 TPX



Cerulean  
Pantone° 15-4020 TPX



Silver  
Pantone° 14-5002 TPX



Parakeet  
Pantone° 17-5735 TPX



Irish Green  
Pantone° 15-6340 TPX



Beach Glass  
Pantone° 13-5412 TPX

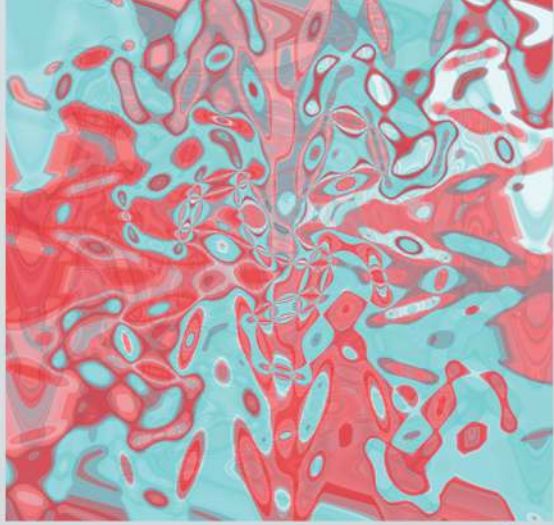
Reference Nos. quoted above are from PANTONE TPX colour system.

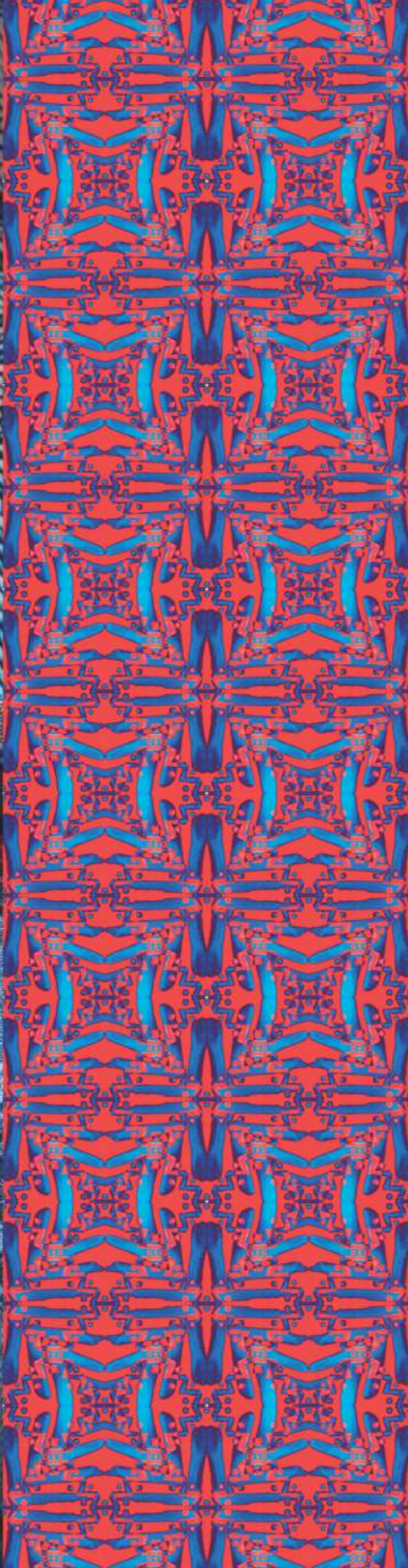
ऊपर उद्धृत संदर्भ संख्या PANTONE TPX रंग प्रणाली से हैं।

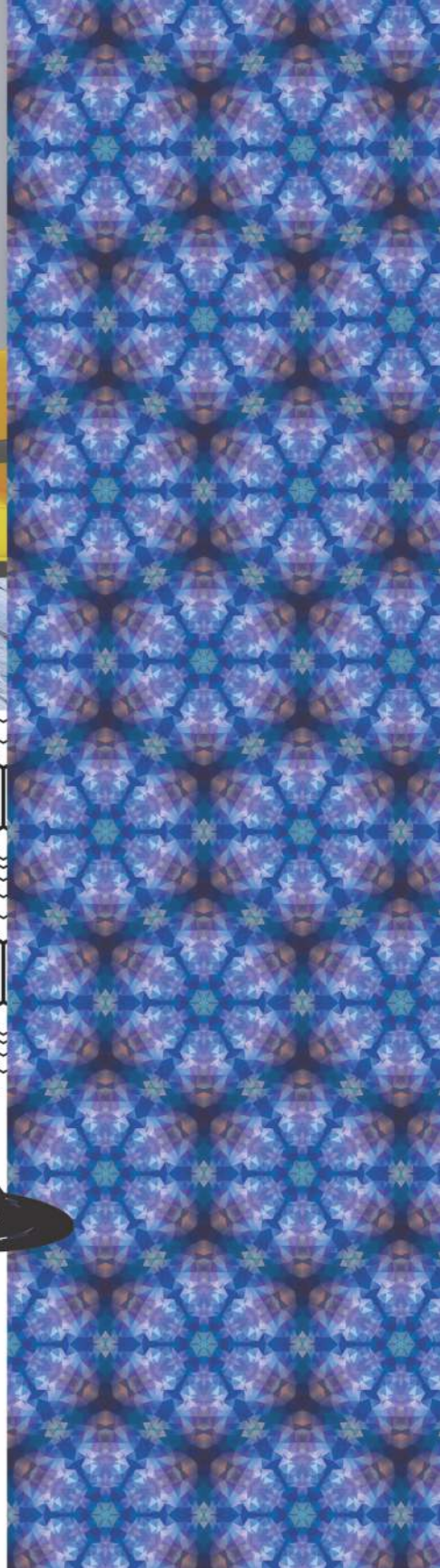
The colour palette for the futuristic designs is based on greys, the colours of steel and stones. Tonal shadings of red, blue and green play around these neutral colours. Yellow brings light and freshness to the colour palette. Dark grey and white sets graphical accents.

भविष्यात्मक डिजाइनों के लिए रंग पटल धूमिल, स्टील और पत्थरो के रंग पर आधारित हैं। लाल, नीले और हरे रंगों की तान इन तटस्थ रंगों के इर्द गिर्द खेलती है। पीला रंग प्रकाश और ताज़गी लाता है। गहरा भूरा और सफ़ेद रंग, रंगपट्टिका को चित्रमय अभिव्यक्ति देते हैं।









vibrancy  
कम्पन

iridescent  
रंग बिरंगा

colour gradiation  
रंग संचरण

light gambling  
हल्का जुआ

striking  
अदभुत

geometry  
ज्योमेट्री

plastic  
प्लास्टिक

glass  
कांच

foil  
पन्नी

cheerful  
हंसमुख

glow  
चमक

kaleidoscope effect  
झिलमिलाते

playful  
चंचल

laser cut  
लेजर कट

metal  
धातु







## **HGH India Trends Team**

### **Trend concepts & design**

sahm + permantier

### **Layout**

Sayli Pathare

### **Photographs**

Home Fashion Magazine

Marketing & Design Elements

Shiraz Chand

### **Hindi Translation**

Arun Roongta

Sunil Sharma

### **Printed by**

Home Fashion Team

### **Trend Co-ordinator**

Tina Bahl

Ahamad Kazi

We acknowledge the contribution of HGH India 2017 exhibitors who have developed and provided products to demonstrate actualisation of Trends 2017-18.

## **Published by**

### **HGH India**

### **Texzone Information Services Pvt. Ltd.**

431, Kaliandas Udyog Bhavan,  
Prabhadevi, Mumbai - 400 025, India.

Tel.: +91 (22) 2421 4111

Fax: +91 (22) 2421 4116

E-mail: trends@hghindia.com

Website: www.hghindia.com

### **Delhi Office:**

1003, Vikrant Towers,  
Rajendra Place,  
New Delhi-110 008, India.

Tel.:+91 (11) 2571 4111

Fax: +91 (11) 2571 4116

### **All rights reserved**

All contents of HGH India Trends 2017-18 are sole property of the publisher and is strictly for use by bonafide exhibitors and visitors of HGH India 2017.

No part may be reproduced, in any form, including electronic and print, without prior written consent of the publisher.



# across time

समय अनुसार

Trends 2017-18

ट्रेंड्स २०१७-१८

